

## GAMBIARRA 24+6 COM IMAN DUPLO TRASEIRO, CUNHA DE APOIO E BASE IMANTADA

**39,90€**

Ref: JBM51889

3,6 V

Tipo de iluminação : LED 24 + 6

5 horas de vida útil da bateria

Lanterna Superior com 6 LEDs e 10 horas

3 ímãs, duas traseiras e uma na base de dados

2 Hooks

Resistente a impactos

Recarregável NiMH 3,6 V e 2,0 Ah

Base magnética

Duplo gancho e ímã duplo

Top lanterna



## MINI LANTERNA 8 LED'S IMANTADA

**4,51€**

Ref: JBM52582

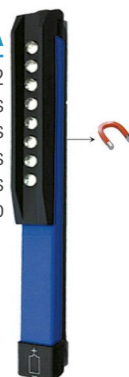
8 LEDs

60 lúmenes

Duración de hasta 8 horas

Imanes potentes

Clip giratorio



## TRIÂNGULO DE SINALIZAÇÃO HOMOLOGADO

**4,34€**

Ref: JBM51825



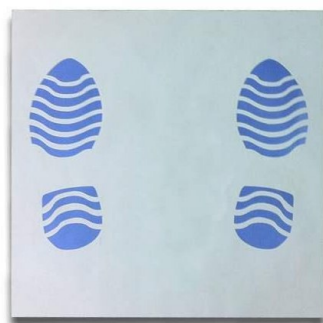
## TAPETE EM PAPEL

**430x440mm**

**28,69€**

Ref: JBM50409

250 unidades



## PAQUÍMETRO 150MM

**10,74€**

Ref: JBM50937



## BOLSA DE PRIMEIROS SOCORROS

**6,74€**

Ref: JBM51246

CONTÉM:

1 FOLHA DE PRIMEIROS SOCORROS

1 TESOURA

1 PAR DE LUVAS DE LÁTEX

1 TOALHITA DE SABÃO

2 TOALHITAS DE ÁLCOOL

2 PENSOS PARA CORTES

25GR. DE ALGODÃO

5 PENSOS PARA QUEIMADURAS 20X20CM

1 LIGA

1 ROLO ADESIVO

MEDIDAS SACO: 180 X 130 X 55MM



## LIXADEIRA ORBITAL ADAPTÁVEL ASPIRADOR 5MM

**79,09€**

Ref: JBM52675

Órbita de lixar 5mm

Corpo de alumínio com punho gomado

Punho com ergonomia

Escape traseira de 360°

10.500Rpm

Pessão de ar 90 Psi

Consumo medio de ar 84 L/min

Disco de diam. 150mm

Ângulo de 90°

Longo: 200mm

Peso: 0.96kg



## CAIXA DE FERRAMENTAS 108 PEÇAS COM CHAVES HEXAGONAIS

**60,95€**

- Ref: JBM50521
- 01 Carraca universal de 1/2" con expulsador de vaso
  - 01 Adaptador de cabezales 1/2" x 5/16"
  - 05 Vasos métricos largos de 1/2", medidas : 14, 15, 17, 19 y 22 mm
  - 17 Vasos métricos de 1/2", medidas : 10, 11, 12, 13, 14, 15, 16, 17, 18, 19, 20, 21, 22, 24, 27, 30 y 32 mm
  - 08 Vasos Torx de 1/2", medidas : E10, E11, E12, E14, E16, E18, E20 y E24
  - 02 Vasos de bujía de 1/2", medidas : 16 y 21 mm
  - 02 Barras de extensión de 5" y 10"
  - 01 Articulación universal de 1/2"
  - 01 Adaptador 3/8" hembra-1/2" macho
  - 01 Carraca universal de 1/4" con expulsador de vaso
  - 18 Cabezales para el destornillador de punta:
    - PH : #1, #2
    - PZ : #1 y #2
    - HEX : 3, 4, 5, 6 mm
    - SL : 4, 5.5, 6.5 mm
    - TX : 8, 10, 15, 20, 25, 27 y 30 mm
  - 01 Mango destornillador de 1/4"
  - 01 Articulación universal de 1/4"
  - 01 Mango corredizo de 1/4"
  - 02 Barras de extensión de 2" y 3"
  - 13 Vasos métricos, medidas : 4, 4.5, 5, 5.5, 6, 7, 8, 9, 10, 11, 12, 13 y 14 mm
  - 08 Vasos largos de 1/4", medidas : 6, 7, 8, 9, 10, 11, 12, 13 mm
  - 05 Vasos Torx de 1/4", medidas : E4, E5, E6, E7 y E8
  - 17 Cabezales (8 mm) :
    - HEX : 7, 8, 10, 12, 14 mm
    - SL : 8, 10, 12 mm
    - PH : #3, #4
    - PZ : #3, #4
    - TX : 40, 45, 50, 55, 60 mm
  - 03 Llaves Allen : 1.5, 2, 2.5 mm
  - 01 Caja de plástico



## CAIXA DE FERRAMENTAS DE 113 PEÇAS 12 FACES (XZN) - CROMADO

**68,57€**

- Ref: JBM52979
- 1 Roquete universal 72 dentes de 1/2" com expulsador chaves.
  - 1 Adaptador de pontas 1/2" x 5/16".
  - 5 Chaves 12 faces largas 1/2", tamanhos: 14, 15, 17, 19 e 22mm.
  - 17 Chaves 12 faces de 1/2", medidas: 10, 11, 12, 13, 14, 15, 16, 17, 18, 19, 20, 21, 22, 24, 27, 30 e 32mm.
  - 8 Chaves Torx de 1/2". Tamanhos: E10, E11, E12, E14, E16, E18, E20, E24.
  - 2 Chaves de velas de 1/2", tamanhos: 16 e 21 mm.
  - 2 Aumentos 5" e 10".
  - 1 Chave cardan 1/2".
  - 1 Adaptador 3/8" fêmea - 1/2" macho.
  - 1 Roquete universal 72 dentes 1/4" com expulsador chaves.
  - 1 Adaptador de encaixe rápido 1/4".
  - 1 Chave cardan 1/4".
  - 1 Braço extensível de 1/4".
  - 2 Aumentos de 2" e 3".
  - 18 Chaves 1/4 para adaptador de encaixe rápido:
    - PH: #1, #2.
    - PZ: #1, #2.
    - HEX: 3, 4, 5, 6mm.
    - SL: 4, 5.5, 6mm.
    - TX: 8, 10, 15, 20, 25, 27 e 30mm.
  - 13 Chaves de 12 faces, medições: 4, 4.5, 5, 5.5, 6, 7, 8, 9, 10, 11, 12, 13 e 14mm.
  - 8 Chaves largas de 1/4", tamanho: 6, 7, 8, 9, 10, 11, 12, 13mm.
  - 5 Chaves Torx de 1/4", tamanho: E4, E5, E6, E7, E8.
  - 17 Pontas (8mm):
    - Hex: 7, 8, 10, 12, 14mm. / SL: 8, 10, 12mm.
    - PH: #3, #4. / PZ: #3, #4. /
    - TX: 40, 45, 50, 55, 60mm.
  - 3 Chaves umbrako: 1.5, 2, 2.5mm.
  - 5 Pontas de 12 cantos.
  - 1 Caixa Plástica.



## CAIXA DE FERRAMENTAS 216 PEÇAS

**137,14€**

Ref: JBM52840

### Herramientas de 1/2"

- 14 vasos métricos hexagonales de: 13, 14, 15, 16, 17, 18, 19, 20, 21, 22, 24, 27, 30, y 32mm
- 5 vasos métricos largos hexag.: 16, 17, 18, 19 y 22mm
- 3 vasos torx: E20, E22, y E24
- 1 carraca de 72 dientes con expulsor de vasos
- 2 barras de extensión de 125mm y 250mm
- 1 articulación universal
- 1 adaptador 3/8" hembra-1/2" macho
- 2 vasos de bujía de 16mm y 21mm
- 1 adaptador de cabezales
- 2 cabezales para el mango destornillador: Torx T70 y Allen 14mm
- 7 llaves de allen: 1.27, 1.5, 2, 2.5, 3, 4 y 5mm
- 12 llaves comb.: 8, 9, 10, 11, 12, 13, 14, 15, 16, 17, 18 y 19mm

### Herramientas de 1/4"

- 13 vasos métricos hexagonales de: 4, 4.5, 5, 5.5, 6, 7, 8, 9, 10, 11, 12, 13 y 14mm
- 7 vasos métricos largos hexagonales de: 4.5, 6, 7, 8, 9 y 10mm
- 5 vasos torx: E4, E5, E6, E7 y E8
- 1 carraca de 72 dientes con expulsor de vasos
- 1 articulación universal
- 1 mango destornillador
- 2 barras de extensión de 50mm y 100mm
- 1 mango corredizo
- 1 adaptador de cabezales
- 30 cabezales para el mango destornillador
- Estrella: #0, #1, #2 // Estrella doble: #0, #1 y #2
- Allen: 3, 4, 5 y 6mm // Plano: 4, 5.5, 6.5 y 7mm
- Torx: T8, T9, T10, T15, T20, T25, T27 y T30
- Torx Inviolable: T8, T9, T10, T15, T20, T25, T27 y T30
- 44 cabezales de 1/4"
- Allen: H2, H2.5, H3, H4, H5 y H6
- Torx: T5, T6 y T7
- Torx Inviolable: T7
- Punta Ribe: M5, M6, M7, M8 y M9
- 12 cantos: M5, M6 y M8
- Torx 5 cantos Inviolable: 10 - 15 - 20 - 25 - 27 - 30 - 40 - 45
- Punta cuadrada inviolable: 0-1-2-3
- Punta tensor: 6-8-10
- Cuatri-Punta: 4-6-8-10
- Mariposa: 1-2-3
- Tri-punta: 1-2-3-4
- 1 destornillador imantado.



### Herramientas de 3/8"

- 10 vasos métricos hexag. de: 10, 11, 12, 13, 14, 15, 16, 17, 18 y 19mm
- 6 vasos métricos largos hex. de: 10, 11, 12, 13, 14 y 15mm
- 6 vasos torx: E10, E11, E12, E14, E16 y E18
- 1 carraca de 72 dientes con expulsor de vasos
- 1 articulación universal
- 1 barras de extensión de 125mm
- 1 adaptador de cabezales
- 1 vasos de bujía de 18mm
- 30 cabezales (5/16mmx30mmL)
- Allen: H7, H8, H10 y H12 // Plano: 8, 10 y 12mm
- Estrella: #2, #3 y #4 // Estrella doble: #2, #3 y #4
- Torx: T40, T45, T50, T55 y T60
- Torx Inviolable: T40, T45, T50, T55 y T60
- Punta Ribe: M10, M11, M12 y M13
- 12 cantos: M10 y M12
- Torx 5 cantos inviolable: 50
- 1 adaptador para cabezales
- 1 caja de plástico

## CAIXA DE FERRAMENTAS 56 PEÇAS COM CHAVES HEXAGONAIS

**44,57€**

Ref: JBM50566

### Ferramentas de 1/4 "

- 13 Chaves hexagonais de 4, 4.5, 5, 5.5, 6, 7, 8, 9, 10, 12, 13 e 14 milímetros
- 1 Rppquete de 72 dentes com expulsador de vasos
- 1 Chave de encaixe rápido
- 1 Chave cardan
- 1 Aumento
- 1 Adaptador para pontas
- 1 Adaptador macho para chaves roquete
- 35 Pontas CR-V de 25L
- Allen: 3, 4, 5, 6, 7, e 8 milímetros
- Punta XZN: M5, M6 e M8
- Double Star: # 0, # 1, # 2
- Estrela: # 0, # 1, # 2
- Fendas: 4, 5, 6, e 7
- Torx: T8, T10, T15, T20, T25, T27, T30 e T40
- Torx (Inviolável): T8, T10, T15, T20, T25, T27, T30 e T40
- 2 Aumentos de 50 milímetros de extensão e 100 milímetros
- 1 Caixa de plástico





## CAIXA DE FERRAMENTAS 216 PEÇAS

**118,09€**

Ref: JBM50895

### Ferramentas de 1/2"

- 14 Chaves de roquete métricas hexagonais de 14 : 13, 14, 15, 16, 17, 18, 19, 20, 21, 22, 24, 27, 30 e 32mm
- 5 Chaves roquete métricas largas hexagonais de 16 , 17, 18, 19 e 22 milímetros
- 3 Chaves roquete torx : E20 , E22 , E24
- 1 Roquete de 72 dentes com expulsador de chaves
- 2 aumentos de 125 milímetros e 250 milímetros
- 1 Chave de cardan
- 1 Adaptador 3/8 " fêmea -1 / 2 " Macho
- 2 Chaves de velas de 16 milímetros e 21 milímetros
- 1 Adaptador de encaixe rápido com imã
- 2 Chaves de roquete: Torx : T70 e umbrako 14 mm
- 7 Chaves de umbrako: 1,27 , 1,5, 2 , 2,5, 3 , 4 e 5 milímetros
- 12 Chaves boca luneta: 8,9,10 , 11,21,13 , 14,15,16,17,18 e 19 milímetros

### Ferramentas 3/8"

- 10 Chaves roquete métricas hexagonais: 10, 11, 12 , 13 , 14, 15 , 16,17,18 e 19 mm
- 6 Chaves métricas largas hexagonais de 10, 11, 12, 13,14 e os vasos 6 -15mm
- 6 Chaves Torx : E10, E11 , E12 , E14 , E16 e E18
- 1 Roquete de 72 dentes com expulsor de chaves
- 1 Chave cardan
- 1 Aumento de 125 milímetros
- 1 Adaptador de encaixe rápido com imã
- 1 Chave de velas de 18mm
- 30 Pontas ( 5/16mmx30mmL )
- Umbrako : H7 , H8, H10 e H12
- Fendas: 8, 10 e 12 milímetros
- Estrela : # 2, # 3 e # 4
- Estrela dobro : # 2, # 3 e # 4 Torx : T40 , T45, T50 , T55 e T60
- Torx Interior : T40 , T45, T50 , T55 e T60
- Punta Ribe : M10, M11 , M12 e M13
- 12 Cantos : M10 e M12
- Torx 5 canções invioláveis: 50
- 1- adaptador para pontas
- 1 Caixa de plástico



### Ferramentas de 1/4"

- 13 Chaves de roquete métricas hexagonais de: 4 , 4,5, 5, 5,5, 6, 7, 8,9, 10, 11, 12, 13 e 14 mm
- 7 Chaves roquete métricas largas hexagonais de : 4,5 , 6, 7 , 8, 9 e 10mm
- 5 Chaves roquete torx : E4, E5, E6 , E7 e E8
- 1-Roquete de 72 dentes com expulsador de chaves
- 1 Chave cardan
- 1 Adaptador de chaves de substituição rápida
- 2 Aumentos de 50 milímetros e 100 milímetros
- 1 Braço extensível
- 1 Adaptador de pontas
- 30 Pontas para adaptador de chaves
- Estrela : # 0, # 1, # 2
- Estrela dobro: # 0 , # 1 e # 2
- Umbrako : 3,4,5 e 6 milímetros Flat: 4,5,5 , 6,5 e 7 milímetros
- Torx : T8, T9, T10 , T15 , T20 , T25 , T27 e T30
- Torx Inviolável : T8, T9, T10 , T15 , T20 , T25 , T27 e T30
- 44 Chaves de 1/4 "
- Umbrako : H2, H2.5 , H3, H4 , H5 e H6
- Torx : T5 , T6
- Tamperproof Torx T7 : T7
- Punta Ribe : M5 , M6, M7 , M8 e M9
- 12 cantos : M5 , M6 e M8
- Torx 5 cantos inviolável : 10-15-20-25-27-30-40-45
- Punta inviolável : 0 -1-2-3
- Punta tensor : 6-8-10
- Quad- Punta :4-6-8-10
- Mariposa : 1-2-3
- Tri- dica: 1-2-3-4
- 1 Chave de fenda magnetizada

## CAIXA DE FERRAMENTAS DE 113 PEÇAS 12 FACES (XZN) - CROMADO

**62,86€**

Ref: JBM50791



- 01 Roquete universal de 1/2 " com expulsador chaves
- 01 adaptador de pontas 1/2 " \* 5/16"
- 05 chaves 12 faces largas 1/2 " tamanhos : 14, 15, 17, 19 e 22 milímetros
- 17 chaves 12 faces de 1/2 " medidas: 10,11,12,13,14,15,16,17,18, 19,20, 21,22,24,27,30 e 32 milímetros
- 8 Chaves Torx de 1/2 " tamanhos : E10 , E11 , E12 , E14 , E16 , E18 , E20 , E24
- 2 chaves de velas de 1/2 " tamanhos: 16 e 21 milímetros
- 2 aumentos 5 " e 10 "
- 1 chave cardan 1/2 "
- 1 Adaptador 3/8 " fêmea -1/2 " macho
- 1 roquete universal 1/4 " com expulsador chaves
- 18 chaves 1/4 para adaptador de encaixe rápido: PH : # 1, # 2 PZ : No. 1 e # 2
- HEX : 3,4,5,6 mm SL : 4,5,5 , 6,5 milímetros TX: 8,10,15,20,25,27 e 30mm
- 1 Adaptador de encaixe rápido 1/4 "
- 1 Chave cardan 1/4 "
- 1 Braço extensível de 1/4 "
- 2 Aumentos de 2 " e 3 "
- 13 Chaves de 12 faces, medições : 4 , 4,5 , 5 , 5,5 , 6 , 7 , 8 , 9 , 10 , 11 , 12 , 13 e 14 mm
- 8 Chaves largas de 1/4 " , tamanho : 6 , 7 , 8 , 9,10 , 11 , 12 , 13 milímetros
- 5 Chaves Torx de 1/4 " , tamanho : E4 , E5 , E6 , E7 , E8 e
- 17 Pontas (8 mm) : Hex : 7 , 8 , 10 , 12 , 14 milímetros SL : 8 , 10 , 12 milímetros
- PH: # 3, # 4 PZ : # 3, # 4 TX: 40, 45, 50 , 55, 60 milímetros
- 03 chaves umbrako: 1,5, 2, 2,5 milímetros
- 05 Pontas de 12 cantos
- 01 Caixa Plástica

## CONJUNTO SERIE 125 2 PISTOLAS DE IMPACTO

**299,05€**

Ref: JBM52790

- Disponível em 1/2"
- Par de aperto máx: 500/678 Nm
- Entrada de ar: 1/4"
- Nível de ruído: 94 (dBa)
- Vibração: 2.8 (m/s<sup>2</sup>)
- Potência: 10.000 RPM
- TAMANHO REDUZIDO
- PERFECTA PARA ESPAÇOS
- DE TRABALHO PEQUENOS



Ref: JBM52981

- Disponível em 1/2"
- Par de aperto máximo: 1356Nm
- Entrada de ar: 1/4"
- Nível de ruído: 94 (dBa)
- Vibração: 2.8 (m/s<sup>2</sup>)
- Potência: 9.000 RPM
- Mecanismo: martelo duplo
- 6 velocidades
- 1,8Kg
- 0,2m<sup>3</sup>/min



**OFERTA  
DE SUPORTE**

